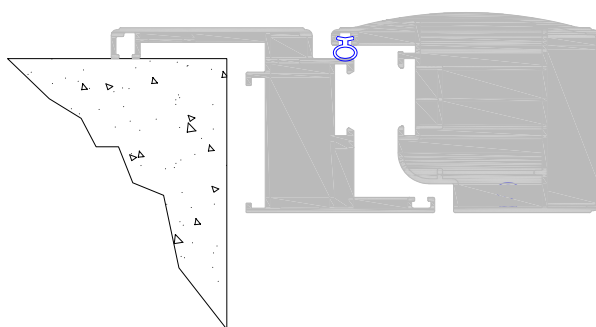


PERSIANE SU TELAIO

Scheda tecnica

GAIA



www.persit.it

Descrizione:

Sistema a battente con anta arrotondata complanare, profondità di telaio 40 mm e lamelle orientabili goccia.

Lamelle fisse aperte opzionali con ovalina da 50 mm e profilo pretranciato in alluminio: telaio con aletta da 35 mm e 70 mm.

Sistema di chiusura con cremonese, catenacci di servizio superiore e inferiore per ante semifisse.

Lamelle orientabili previste di standard a comando doppio sopra i 23 elementi in poi (h > 1500 mm circa per finestre e h > 2500 mm circa per portefinestre).

Persiane realizzate di standard con telaio su tre lati aletta 35 mm, zoccolo a sfioro inferiore con profilo portaspazzolino, leva STYLE per la movimentazione delle lamelle, catenacci di servizio superiore e inferiore per ante semifisse, regolatori a muro e di fissaggio già montati.